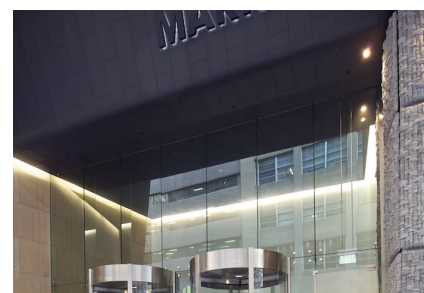
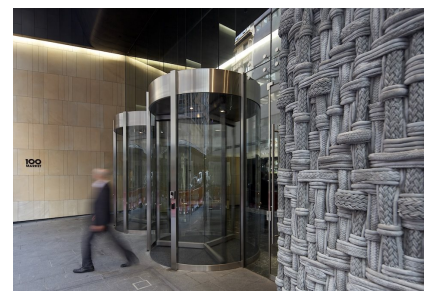


市场街100号 悉尼

参考



作为12亿美元重建悉尼西坡遗址的一部分，由皮特街商场，市场街和凯塞雷街组成。坐落于市场街100号的10层商业楼进行了一次重大的翻新。

2010年大楼完成翻新，原预制的混凝土外墙被移除选用了新的高性能的玻璃幕墙，新的内饰材料以及所有的门，包括修改楼层板采用通光井以增加自然光，在主入口增加两个新的无框玻璃装配的瑞可达全景系列旋转门。

宽为直径2400毫米、高为3420毫米，不锈钢复合旋转门满足了通透、敞亮的设计要求使得主入口更加引人注目。

市场街100号 悉尼

参考



市场街100号 悉尼

参考

